

※ []에는 해당되는 곳에 √표를 합니다.

(앞쪽)

소방안전 관리대상물	대상명	김홍도미술관		용도	문화 및 집회시설
	대표자	안산문화재단 이사장		전화번호	481-0507
	주소	경기도 안산시 상록구 총장로 422			
	등급	[] 특급	[] 1급	[√] 2급	[] 3급

소방안전 관리자	성명	선임일자	보유자격	자격구분	연락처
	원	2024.8. 2.	공공기관	[√]주 []보 조	031-481-0507 (010-)
				[]주 []보 조	
				[]주 []보 조	

소방훈련 결과

일시/장소	2024.12.16.(월) 김홍도미술관 1관		[√] 자체 훈련	[] 합동 훈련
참석결과	훈련교관	참석대상(명)	참석(명)	미참석(명)
	안전관리자: 원	10명	8명	2명

훈련보조재료	소화전, 소화기, 차단봉, 안전띠
--------	--------------------

훈련내용	통보훈련	피난훈련	소화훈련
	화재경보기 작동 훈련 및 소방서에 화재발생 신고훈련, 비상연락망을 통한 전직원 카카오톡 전송, 화재전파 훈련	피난유도반을 배치 하여 출입문 개방을 통한 건물 외부로 대피유도 훈련 인력을 활용한 부상자 피난 및 후송 훈련	옥내소화전 및 소화기 등을 사용한 화재진압 훈련 차단봉, 안전띠로 화재지점 방호안전조치 수행훈련

훈련성과	가상훈련을 통하여 화재발생시 초기진화 및 화재 상황통보 방법 숙지 피난훈련으로 피난유도반원들의 피난안내 위치 및 피난동선 숙지 화재진압 훈련을 통한 소화전 및 소화기 사용법 숙지
------	---

문제점	- (강평)미술관은 관람객도 많이오고 미술작품들이 많이 있는데 직원들이 화재 대피연습을 연습 잘 하셨던 것 같다. 다음번에는 미술작품 운반 및 후송등 훈련도 필요할 것 같다.
-----	--

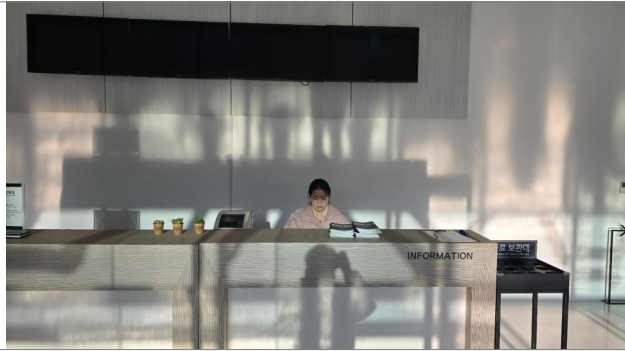
개선계획	- 다음 훈련시에는 전시관 및 수장고 등 작품등과 실제작품이 아니더라도 미술품등을 긴급히 후송할수 있는 훈련도 같이 할수 있도록 계획
------	--

소방교육 결과

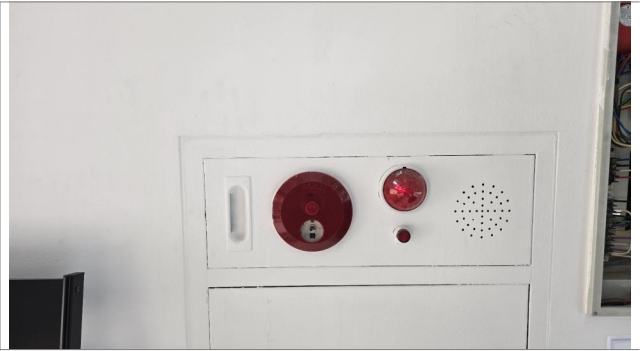
일시/장소	2024.12.16.(월) 김홍도미술관 1관			
참석결과	교육강사	참석대상(명)	참석(명)	미참석(명)
	안전관리자: 원	10명	8명	2명
교육내용	소화기 사용법 및 소화전 사용법 실습			
교육성과	교육용 물소화기 및 실제 소화전으로 실습하여 화재상황시 신속한 대처가능			
문제점	교보재의 한계로 전체인원이 실습할 수 없음			
개선계획	매년 신규입사자 위주로 실습, 소화전은 개인이 2인1조로 전체인원 실습 진행			

소방훈련 · 교육 관련사진

김홍도미술관 소방훈련 사진대지



소방훈련 평시상황



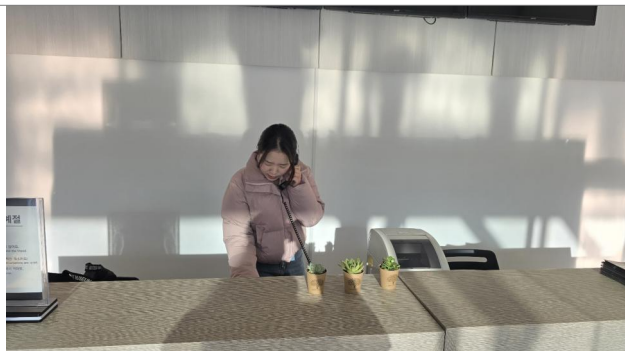
화재발생상황 (훈련상황 비상벨누름)



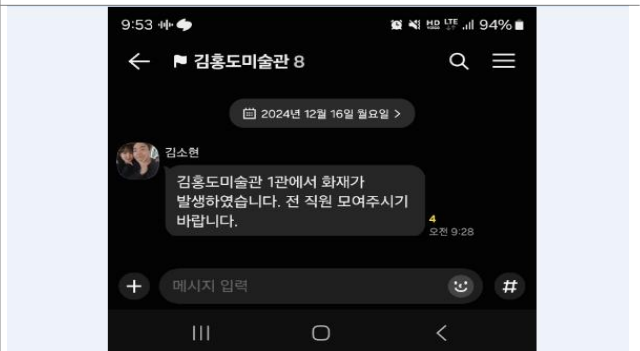
안전상태에서 화재 파악



화재상황 인지



화재신고 (소방서 신고 및 화재상황전파 유선)



비상연락망 화재상황전파 (카카오톡 상황전파)



화재발견자 초기소화

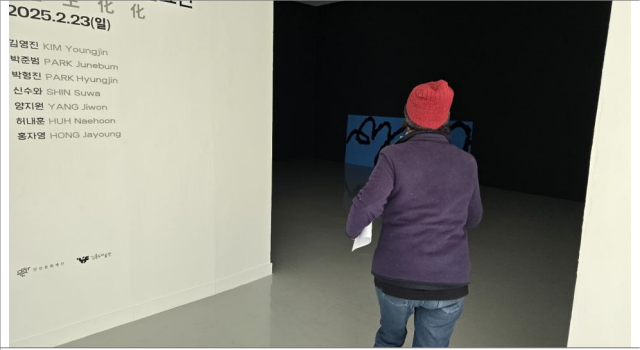


피난유도반 관람객피난유도 (출입문 개방)

김흥도미술관 소방훈련 사진대지



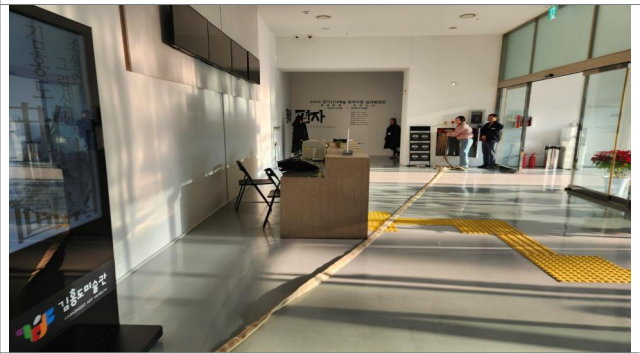
상황전파 및 피난유도 (좌측 관람객 대피유도)



상황전파 및 피난유도 (우측 관람객 대피유도)



화재진압 (옥내소화전)



화재진압 (옥내소화전)



응급구조반 (부상자 후송)



화재진압 완료 후 현장안전조치



방호복구반 (화재피해 상황보고)



화재상황 보고 및 강평

김흥도미술관 소방교육 사진대지



소화기 사용법 교육



소화기 사용법 실습 교육(물소화기)



소화기 사용법 실습 교육(물소화기)



소화기 사용법 실습 교육(물소화기)



옥내소화전 사용법 교육



옥내소화전 사용법 실습



옥내소화전 사용법 실습



옥내소화전 사용법 실습